

【洋上風力】特別ワークショップ



LEAGUE
GEOPHYSICS



【無料講演】 海底埋設ケーブル施工と維持管理のための方法論

GEOPHYSICAL/GEOTECHNICALサーベイ



- 日時 2024年2月28日(水) 15時～18時
 - 場所 新橋駅周辺（詳細は後日お知らせ）
 - 参加費 **無料**
- ※講演終了後に軽い懇親会あります

概要

海底ケーブル敷設・維持管理のためにやるべきこと

1. デスクトップスタディの必要性
2. データ品質管理の手法
3. Geotechnicalキャンペーン
4. 3D地形モデルとの融合
5. ケーブルルート計画
6. 埋設ケーブルのリスク管理
7. 埋設ケーブル状況確認
8. パートナー企業紹介



LEAGUE
GEOPHYSICS

League Geophysics社のご紹介
オランダ・アムステルダムを拠点とする海洋調査会社。
Geophysical調査、Geological調査、Geotechnical調査のデータ解析処理を得意とする。これまで多数の洋上風力プロジェクトに参画しており、欧州の主要な大手建設会社や調査会社からの信頼厚く、調査やコンサルタント業務を請け負っている。



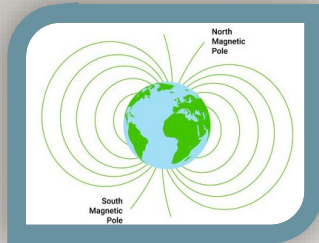
Contact:
Martin Koelman
League Geophysics B.V.
www.league-geophysics.com



連絡先：
熊谷航
までいパシフィック合同会社
www.madeei-pacific.com
wtr@madeei.com

その1：基礎の理論を学ぶ

HOW TO MAGNETIC：計測と処理の理論

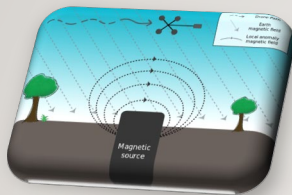


- 日時 2024年3月1日（金）15時～18時
- 場所 新橋駅周辺（詳細は後日お知らせ）
- 参加費 おひとり20,000円

※【特別ワークショップ2】参加者は無料

概要

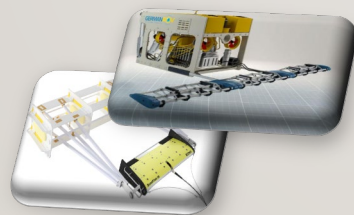
知っておくべき基礎理論を学びます



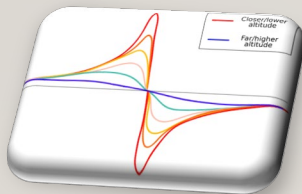
1. 地球の磁場について



2. デスクトップスタディ ～文献からの異常点、UXOの洗い出し



3. Magnetmeterタイプ別の特徴 4. 用途ごと様々なセットアップ



5. データ処理の基本



Contact:
Martin Koelman
League Geophysics B.V.
www.league-geophysics.com



連絡先：
熊谷航
までいパシフィック合同会社
www.madeei-pacific.com
wtr@madeei.com

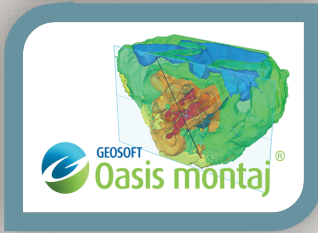
その2：実践処理トレーニング

HOW TO MAGNETIC：データ解析処理の進め方

※3月2日（土）、3日（日）への変更もあり

- 日時 2024年3月4日(月)、5日(火)
- 場所 東京都内（詳細は後日）
- 参加費 おひとり200,000円（2日間分）

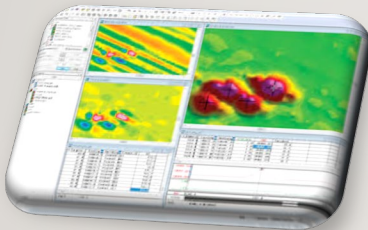
※ソフトウェア貸出料金込み→Geosoft社 Oasis montaj
※別途、処理PC貸し出しあり（数に限りがあります）
※参加者は【特別ワークショップ1】への参加無料



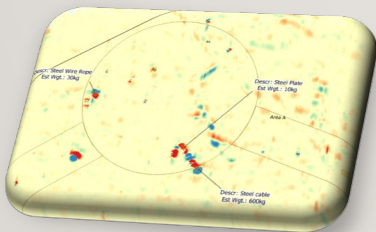
概要

典型的なデータ処理のワークフローを実践

- ★参加者は各自、実際にソフトウェアを使って処理作業を行います。
- ★作業用データセットを提供します



1. データ解析処理



2. 図面作成

※典型的な提出物への理解



Contact:
Martin Koelman
League Geophysics B.V.
www.league-geophysics.com



連絡先：
熊谷航
までいパシフィック合同会社
www.madeei-pacific.com
wtr@madeei.com